

令和5年度 ♪輝く宝島への入園地図♪

未来への宝探し

♪みんな大事な宝物♪



だから僕らは光明っ子!!



Children First
光明幼稚園



光明幼稚園 園歌

作詞 阿部 次江
作曲 高森 義文

一. 見あげてごらん 大空を

光は僕たち 私たちに

輝け 羽ばたけ 呼びかける

ここは よい子の 幼稚園

二. つないでごらん 手を伸べて

きかん坊 泣きん坊 ぐずりん坊

仲よし よい子の 輪になるよ

ここは ほがらな 幼稚園

三. れんげをごらん 春の風

こがねの波は 秋の風

恵みの中に 育ちゆく

ここは 希望の 幼稚園





教育理念

あかるく

つよく

おおきくなあれ

子ども達の元気な姿と豊かな自然に恵まれた光明Groupの本部園である光明幼稚園は、福津市を中心に宗像市・古賀市の子どもの成長を半世紀以上に渡り担い、見守り続けています。昭和二十四年九月、津屋崎地区において仏教婦人会の方々の有志により『地域の子どもの心が心身に大きく成長できる集いの広場を』という願いの下、産声を上げた幼稚園。それが光明幼稚園Groupの始まりです。

昭和四十四年四月に文部省より認可を受け、新たな一步を踏み出した当園は、幼児期の子どものに相応しい幼稚園教育を基本として『子どもらしく』のびのびとした、そしてメリハリのある保育を実践しています。

遊びの中で体験を積み、沢山の物事に直に触れ、人々の関わりの中で多くの方々と共に関わり、様々な感情が湧き出る事で、そこから学び得る事のできる経験は言うまでもなく子ども達の『力や自信』となるのです。

人への思いやりや優しさ、挨拶の大切さなど、基本的な生活習慣はもちろん、幼児期の今だからこそ大切にして頂きたい親子のコミュニケーションという宝物を尊重した保育を行います。

保護者の方々と教師（保育者）、この二者が願う子どもへの想いが一つに重なった時、子ども達が秘めた無限の可能性は未来に向かい大きく羽ばたいてくれると信じています。

福津市を代表する子ども、福津っ子の代名詞が、光明Groupの卒園児であるという事を私達は強く信じています。

子ども達が見せてくれる成長の軌跡、それが光明幼稚園の五十二年間（七十二年間）の歴史であり、私達教師（保育者）と保護者、そして地域の誇りとなり、エネルギーとなっているのです。

そして、平成二十六年四月から光明幼稚園は、先進的な幼児教育機関として、内閣府から直接認定を受け、地域初の認定こども園として新たな一步を歩み始めました。

続いて、平成二十八年四月には、『社会福祉法人 次江（未来へ）』が運営する『こうみょうの丘』が誕生。そして、令和の新時代に相応しく、福岡県でも最大級ともいえる敷地面積を誇る『光明の郷幼稚園』が地域の期待にお応えし、福津市の大自然の中に満を持して誕生いたしました。

常に子ども達と共に進化し、成長を忘れない幼稚園であり続けたい・・・

この想いを掻き立ててくれる子ども達に感謝と敬意を込めて・・・

さあ、光り輝く明日への扉が、また今日も子ども達を待ちわびています。

子ども達と共に新たな扉の先（未来）へ出発です。

教育方針

光明 Group では、「健康」「人間関係」「環境」「表現」「言葉」の5領域に基づいた教育方針で指導を行っています。幼児期に大切な体験や経験に「遊び」の要素を組み込み行う保育を大切にしています。基本的な生活習慣はもちろんのこと、親や友達、先生とのコミュニケーションの大切さも学びます。



健康

大きな希望を胸に
未来に向かって
大きく羽ばたく子

人間関係

集団生活を通し
共に手を取り
助け合う心を育む子





環境

豊かな自然の中で
その恵みに触れ合いながら
共に力づくよく伸びる子

表現

無限の可能性を秘め
枠にとらわれず
豊かな創造性を持つ子



言葉

自らの経験を通し
基本的な生活習慣を
身につける子



施設の紹介

● Nursery House 棟

- ・事務室
- ・職員室
- ・給食室
- ・2階/遊戯室

年少・年中

● 幼稚園棟

年長・遊戯室

運動場

田んぼ2

田んぼ1

《メモ欄》



【学園長挨拶】



光明 Group 学園長：阿部 良寛

【公的役職】・(一社) 福岡県私立幼稚園振興協会	理事
・ 同	振興委員
・ 同	認定こども園特別委員
・ 福岡県私立幼稚園 PTA 連合会	理事
・ 福岡県私立幼稚園振興協会福岡部会	常任理事 振興委員長
・ 九州近畿大学通信学部(保育科)	非常勤講師
・ (学) 麻生塾麻生医療福祉専門学校	非常勤講師
・ (学) 福岡医健・スポーツ専門学校	非常勤講師
・ 福津市特別支援協議会	協議委員
・ 福津市立津屋崎中学校学校運営協議会	会長
・ 福津市立津屋崎小学校学校運営協議会	協議委員
・ 福津市立津屋崎郷づくり運営協議会	子育て部会長
・ (学) 麻生塾麻生医療福祉専門学校 福岡校 教育課程編成委員会	編成委員
・ (学) なぎの学園	理事
・ (学) 野間学園	理事
・ (社福) 羽犬塚ナーサリー	理事

”ぼくが育つ。わたしの未来に！”

子ども達にとって幼児期とは、人格の基礎が形成される大切な時期となります。幼稚園とは、その大切な時期に“ぼくが育つ”重要な場所、いわば未来への門出。大冒険へのスタートラインと言っても過言はないと感じています。

そんな子ども達の貴重な成長の時間を共に過ごす事に喜びを感じながらも・・・

“ぼく(わたし)”が初めて踏み出す集団生活の場、日々の成長に大きな影響を持つ場、未来への夢と希望を育む場として、幼稚園は誰にでも開かれた場所として存在しなければならないと感じています。子ども達の希望のお城である幼稚園は、たくさんの友達、初めての経験、見守ってくれる先生達、そして何よりお家の方からの絶対的な愛情があってこそ、子ども達それぞれにとって最高の成長の場所となるのです。

そして、そこで育まれた大切な心が“わたしの未来に！”とって大きな礎となり支えとなるのです。3年後の小学校、9年後の中学校、そして数十年後・・・その子が人として育ち続ける限り幼児教育で育まれた心はわたし(ぼく)の大切な宝物として一生涯に渡り輝き続けてくれることでしょう。

私たち光明幼稚園では、職員一人ひとりが“心・身体・愛情”を通して、最も大切なコトを日々、子ども達へお伝えしています。“友への優しさ、己への厳しさ、親への感謝、そして、未来への明るさなど、一人ひとりの“たからもの”を大切に育てて行きます。そんな子ども達は集団生活の中で、共に遊び、共に笑い、共に助け合い成長してゆきます。たまには、大好きなあの子と大ゲンカ!? 日々の色々な経験や失敗を繰り返しながら、大切な友達と、共に育ちゆく子供たち！

未来に向かって

”あかるく つよく おおきくなあれ”

《令和5年度 入園資格》

年少：平成31年4月2日生～令和2年4月1日生

年中：平成30年4月2日生～平成31年4月1日生

年長：平成29年4月2日生～平成30年4月1日生



☆満3歳児クラス(こじか組・2歳の4月から)☆ 令和2年4月2日生～令和3年4月1日生まで

○週5日登園コース

○週3日 or 週2日登園コース ※詳細は別ページ参照

《入園事前保育準備料》

入園事前納金保育準備料・・・55,000円 / 入園時一括 } 願書提出と同時に
出願料・・・10,000円 / 願書出願時 } 納金

※入園申請後の返金は行っていません。事前納付金は申請後の保育準備費用としての位置づけになります。

事前準備は申請受付後、速やかに実施致しますので、上記内容をご納得された方のみ申請を行って下さい。

《保育料》

納金額・・・102,000円/年額(8,500円/月割で納金して頂きます。)

※月割とは1年間の教育費を12か月で割って納金する方法です。

☆低年齢児保育料として、年少は1,000円、満3歳児は2,000円が加算されます。

☆満3歳児クラス(週5日登園コース)の園児は、3歳の誕生日月の翌月より、年少以上の園児と同じ、無償化の対象となります。誕生日月までは、無償化の対象外となりますので、あらかじめご了承ください。なお、満3歳児クラス(週3、2日登園コース)は、お弁当持参となります。

☆園納金は、毎月10日が振替日となります

園バス

登園費・・・3,500円/月割(年度途中でのご変更はご遠慮願います)

※バス登園の方のみ

※市外からの登園の場合は、別途1,000円/月割が追加となります。

※その他、体験学習(みかん狩り・動物園遠足・お泊まり保育等)に参加する場合、1,000円～2,000円程度(参考額)の実費を頂いています。

(上記は各年行事の為、年間に1～2行事程度となります)

《無償化の基本的な保育料の考え方》

令和元年10月から幼児教育の無償化が始まり、年齢を満たせば全ての就園希望児童に対して一定基準まで、教育費の補助を適応する事となりました。

光明幼稚園では、無償化が適応された状態での保育料の考え方を下記にてご案内致します。

『 無償化適応前の基本的な保育料の考え方 』

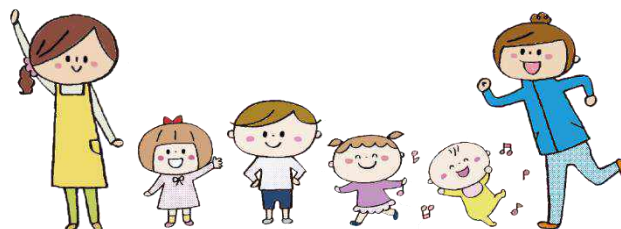
納金額 …… **410,400円／年額** (34,200円／月割) 相当の教育費※給食費等含む
☆ 年少は **1,000円** 満3歳児は **2,000円** が低年齢児保育料として加算されます。
(満3歳児クラス(週5日登園コース)は、誕生日月までは無償化対象外となるため、保育料が36,200円となります)

無償化適応前の保育料納金額は全員一律の **34,200円** (低年齢児加算あり)

(円／月額)		納金額	内訳				保育料	無償化適応額
			教育充実費	施設整備費	給食費	低年齢児保育料加算		
年長		8,500	3,000	2,000	3,500	-	34,200	25,700
年中		8,500	3,000	2,000	3,500	-	34,200	25,700
年少		9,500	3,000	2,000	3,500	1,000	35,200	25,700
満3歳児 (週5)	誕生日月翌月～	10,500	3,000	2,000	3,500	2,000	36,200	25,700
	誕生日月まで	36,200	3,000	2,000	3,500	2,000	36,200	-

※満3歳児クラス(週3、2日登園コース)の詳細は、別ページをご覧ください。

※満3歳児の誕生日前は、無償化適応額以外の内訳となっておりますので、ご注意ください。



見学・入園 随時 待ってま〜す♪

こじか組

(満3歳児クラス)

☆3つのコースがあります☆ 『令和2年度生まれ』

【こじか組申請料】 . . . 10,000 円 (初回登園時のみ)

※当園への就園を希望されない方は、事前に事前保育料 65,000 円をご入金下さい。自己都合での退園の場合も退園時に 65,000 円が発生致します。

【2歳児～満3歳児対象】

○週5日コース

(無償化対象児と無償化非対象児との2コースがありますのでご注意ください)

※無償化の対象児となる場合、事前保育料(65,000円)の納金が必要です。

また、就労家庭への預かり保育も行います。

○週3日コース (登園日 : 月・水・金)

○週2日コース (登園日 : 火・木)



【保育料/月割】

・週5日コース(満3歳児誕生日翌月から) . . . 10,500 円/月割

・週5日コース(満3歳児誕生日まで) . . . 36,200 円/月割

※給食あり

・週3日コース . . . 15,000 円/月割

・週2日コース . . . 12,000 円/月割

※給食なし(お弁当の持参となります)

※光明幼稚園は、託児所ではありませんので、1年間の教育費の12カ月割を、ひと月の納金額として提示させて頂いています。

【その他費用】

保育料の他に、下記保険料等を毎月徴収します。

・傷害保険料 . . . 200 円/月割

※週5日コース(無償化対象外園児)、週3、2日コースのみ

・空調費 . . . 400 円/月割

※週5日コース(無償化対象外園児)、週3、2日コースのみ

・絵本代 . . . 500 円程度/月

※全コース



《入園前の準備》

登園前の購入品（令和4年度参考価格）

冬制服・夏体操服・保育用品 45,000 円程度

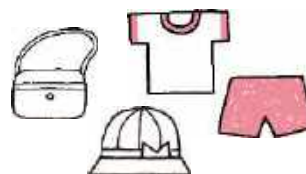
※衣替えの時期に“夏用制服”“冬用体操服”のご案内致します

（夏用制服：7,500 円 / 冬用体操服：5,000 円 程度）

※各学年の進級時に当該学年の必要保育用品をご準備頂きます

（4,000～8,000 円 / 例年の参考平均価格・進級学年により異なります）

※物価の上昇による原材料費の高騰と消費税増税による影響で多少の保育用品金額の変動が予測されます。事前にご了承下さい。



《お昼ご飯》

幼稚園の温か給食の日 … 週3回 月・水・金

※給食の紹介は別ページにて紹介

お家からのお弁当 … 週2回 火・木

※こじか組（週3、2日登園コース）はお弁当のみです。

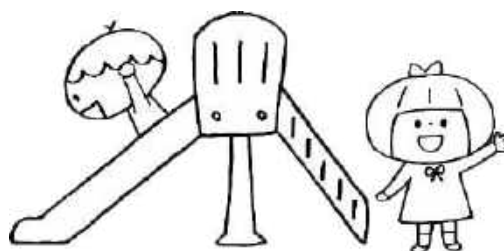


《登園日と休園日》

登園日：各年度の始まりに配布予定の年間スケジュールに準ずる
（都合により変更することもあります）

休園日：春夏冬の各長期休日（年間スケジュールに準ずる）

土・日・祝日 / 休日実施行事の振替休日 / 天災等による緊急時



《登園方法》

登園方法は原則として毎年度 1 度、新入園児は入園の申請時（在園児は年度末）に下記のご希望のコースより選択を行って下さい。途中の変更は他の方（バスコース）への影響上ご遠慮下さい。

○保護者の送迎による『歩きコース』

○園バスを利用した『バスコース』



※バス運行代として ¥3,500 / 月割（市内）が必要となります。

※市外からの登園の場合は、別途 1,000 円 / 月割が追加となります。



○光明幼稚園の対象校区について

光明 Group では、お住いの校区によって、光明幼稚園と光明の郷幼稚園の対象校区を分けております。対象校区以外の地域にお住いの方は、事前にご相談下さい。登園対象校区のわからない方は、詳細をお伝えできますので、お気軽にお問合せ下さい。



<対象校区>

○光明幼稚園

- ・津屋崎小学校
- ・勝浦小学校
- ・福間小学校（一部）
- ・神興小学校（一部）
- ・古賀市、宗像市 他

○光明の郷幼稚園

- ・福間南小学校
- ・福間小学校（一部）
- ・上西郷小学校
- ・神郷東小学校
- ・神興小学校（一部）
- ・古賀市、宗像市 他

《災害等臨時休園と緊急時連絡メール》

現代の様々な社会状況に合わせて、緊急時の連絡が保護者の皆さんへ素早く行えるように、携帯電話を利用した“緊急メール”システムを導入しています。



天災による臨時休園

台風やゲリラ豪雨・地震等により当園が困難と判断した際には臨時休園となります。

積雪による自由登園

積雪の際には通園道路の路面状況を配慮し、事故防止の為に無理な登園はご遠慮頂き、自由登園とさせていただきます。

道路状況によるバスの大幅遅延 及び 運行中止

天災・渋滞・事故等の臨時的な道路状況により、バスが大幅遅延となることや運行中止となることが考えられます。

行事の際の延期や中止

運動会・季節の遠足・参観日等、朝一番での連絡が必要な際には幼稚園よりスムーズな連絡を行います。

※上記の連絡のような緊急時のみの連絡手段として利用します。緊急時の重要性を考え、通常時の『お知らせ』や『お便り』には利用していません。

《開園 と 登降園の時間》

開園時間 : 7:30 ~ 18:00

登園時間 : 8:30 ~ 9:20

※ 就業・家庭の事情等による7:30からの登園も可能

降園時間 : 14:10 ~ 14:50

※ 原則として『14:50まで』ですが、家庭の諸事情や就業状況により、お迎えの時間に対応しております。



《お預かり保育》

光明幼稚園では、Nursery House(付属保育園)との連携により、教育と保育の総合的な施設として、お預かり保育を実施しています。



☆ お預かり保育の役割

- ☆ 朝 7 時 30 分～夕方 18 時までの開園を行うことで、就労家庭の園児の早朝登園及びお預かり保育を担う役割を果たします。
- ☆ 休日開催行事の振替休日、そして長期休暇中(春夏冬)の休日(預かり)保育を担う役割を果たします。

※姉妹園での合同保育も検討しています。来年度以降に、移行する可能性があります。

☆ お預かり保育の利用について

幼稚園在園児(満3歳児以上)の年齢より、保護者の方への子育て支援としてお預かり保育を実施しています。お仕事や家庭の事情・急な用事等、必要に応じてご利用下さい。また、光明幼稚園では親子の時間を大切に過ごして頂きたいと考えています。可能な限り一緒に過ごせる時間を作って頂ければ幸いです。

※利用には、就労証明書が必要な場合もあります。

☆ お預かり時間の考え方

まず基本として光明幼稚園は託児所ではありません。就労支援としてのお預かり保育を実施致しますので、就労等の理由が発生する保護者に公的な拘束時間が発生した場合に利用する事が望まれます。そこでお預かり保育料は、就労家庭への就園奨励の為に、独自に補助金を交付しています。基本的には、利用の度に該当保育料を納金して頂きますが、年度末に規定額に対しての就労者就園奨励金を計算し、交付致します。

《幼児版学童（預かり保育）の無償化》

新たに始まった無償化新制度は、今後もシステムの改善が発生するものと考えられます。その為、幼児版学童（預かり保育）においても、全在園児が対象としながらも、全国の大多数の園が、事実上、全園児への預かり保育の実施が困難なものとなっています。その対策として、行政の考え方は、これまでの預かり希望者を超える数の申し込み希望が確認された場合は、各園にて預かりの定員に上限を設ける事や、預かりの実施を制限する事、等の措置をとって対応するものとされています。その事を踏まえ、光明幼稚園では、**無償化の対象に『なる方』と『そうでない方』に差（不公平さ）が生じないために**、以下の預かり理由については、どのような条件下であっても費用が発生するものとし、**無償化の対象外**と致します。また、偽りの申請が発覚した場合にはその後の幼児版学童（預かり保育）の利用ができなくなるものとさせていただきますので十分に理解した上でご利用下さい。もし多くの方々のご理解が得られない状況が発生した場合は**預かり保育料が現状の費用額では実施できない**可能性もありますので、皆様のご理解とご協力をお願いいたします。

※預かり費用が必要な幼児版学童の一例※

基本的には、就労理由以外（就労申請が無い方）は、無償化の対象外です。
（無償化の利用には、月 60 時間以上の就労証明書の提出が必要です。）

- お買い物、お出掛け、家事、兄弟児の習い事、冠婚葬祭、その他の私用はもちろん、兄弟児の習い事や親自身（親族含む）の病気でお家に保護者が在宅する場合も、医者診断書が無い場合は無償化の対象外とさせていただきます。
- 尚、上記は、一例でありその他にも該当科目がありますので、わからない場合は都度ご相談下さい。また、預かり保育料を支払うからという理由で、制度を乱用してよい訳ではありません。子ども達の成長を第一に考え、やむを得ずの理由が生じた場合にご利用下さい。

『通常保育時（教育実施時）』

時間外保育：14:00～15:50 / ￥0- / 1日

※ 就労が理由の方だけが利用可能です。不正利用の場合は、以後においてはお預かり費用が発生します。

お預かり保育：16:00～18:00 / ￥500- / 1日

※ 就労者就園奨励金支援交付対象『1日対象500円』

『午前中保育（昼食前まで）時（教育実施時）』

お預かり保育：11:00～18:00 / ￥500- / 1日

（通常時間外保育は、15:50まで）

※ 就労者就園奨励金支援交付対象『1日対象500円』

『長期（春夏冬）休暇中』

お預かり保育：7:30～18:00 / ￥1,000- / 1日

※ 通常保育時の利用状況に準じた時間帯で利用して頂きます。
（通常時間外保育は、15:50まで）

※ 就労者就園奨励金支援交付対象『1日対象500円』

※ 長期（春夏冬）休暇中のお預かりは終日、お預かり保育費用が発生します。

※時間外保育を利用されている方で、預かり保育利用時間が通常時と異なる方は、必ず、別途申請を行って下さい。申請が無い場合は、上記対象時間内でも追加費用が発生します。

※就労状況を実証できる方は、朝7時30分からの登園が可能です。（基本的に無償化の対象となります。）

※早朝保育の時間を変更（延長保育及び土曜日（教育未実施時）は未実施）しています。

※数年前より早朝登園可能時間が変更になっている為、令和2年度以前のパンフレット等をご覧の方はご注意ください。

光明幼稚園独自の
補助金です!!



園の日常

幼稚園での生活を動画にまとめました。
ぜひ先生と一緒にチャレンジしてみてください！

動画も
check!

開園



早朝登園



8:30



順次登園

(全園児登園まで自由保育)

朝のあいさつ



衣服のたたみ方
(体操服)



朝の歌



10:00



一斉保育

(各クラス担任による保育)

絵本の読み方
(年中)



製作
(年中)



体操
(ストップゲーム)



12:00



昼食 (給食、お弁当)、歯磨き

お弁当の歌
(いただきます)



お弁当の歌
(ごちそうさま)



13:00



自由保育 / 一斉保育 (クラスごと)

帰りのあいさつ



帰りの歌



14:10



順次降園

【14:00 ~ 18:00】 お預かり保育 (就労家庭の希望者のみ)

18:00

閉園



Future's Factory の体操教室

体操教室では、“身体を動かす事の楽しさ”や“友達と協力することの大切さ”を育てています。挑戦する事に喜びを感じ“ワンステップ!”“ツーステップ!!”と自ら挑む子ども達。その姿には、たくましさを超え感動を覚えるばかりです。また、その先に待つ“達成感”を手にした子ども達の笑顔は、私たち大人にとっても最高の喜びとなります。もちろん、かけっこで負けた『悔しさ』や、失敗したときの『悲しい気持ちに涙すること』も沢山ありますよね。そんな時は友達同士で励まし合い、仲間と協力する事により、次々に大きな壁を乗り越えて行きます。そこでは、ご家族が想像する以上のドラマが繰り広げられており、共に成長し行く子ども達の姿を存分にご覧頂けることと思います。

(園長)



Future's Factory・・・希望溢れる未来の創造

『Future's Factory』その名の通り、光明幼稚園と共に、子ども達の未来を、創造する事を第一に考え体操教室を行っています。光明幼稚園の教育理念『あかるく つよく おおきくなれ』この理念に基づき園内での教育をお手伝いできればと思っています。運動をする事で、運動能力の向上はもちろん、ルールを守ったり、人への思いやりや協力する、心礼儀といった社会性。『ヤル時はヤル!!』といったメリハリある子、自分の事は自分でやる子、何でも挑戦する子、何かをやり遂げた時の達成感、失敗した時、困難に遭遇した時にあきらめない気持ちや、乗り越えていく強い気持ち、仲間と『喜び、悲しみ、悔しさ』を共有できる気持ちといった精神面での成長。この様な運動能力、社会性、精神面の向上を同時に育ていけるものがスポーツだと考えています。

株式会社 Future's Factory 担当講師 田中保行

Future's Factory では、保育時間内で行っている体操教室とは別に、降園後に、『スポーツ Club』『サッカー Club』の課外活動を行っています。子ども達の運動能力の向上はもちろんですが、光明幼稚園の教育理念に加え、『運動を楽しむ』『仲間づくりをする』『礼儀を正しく』『ルールを守る』『自分の事は自分でする』といった Club5 箇条を掲げ、子供たちの未来への人間形成のお役に立てるよう努めております。

スポーツ Club

スポーツ Club では、降園後「マット」「跳び箱」「鉄棒」「平均台」の器械運動、ボール、縄跳び、リズム系を主とした内容で子ども達の能力に応じ、無理なく指導しております。また、基本動作と各器具種目の目標を達成したら星を1つゲットし、5個集める「ファイブスター」年2回の発表会を目指して頑張っております。

【レッスン】

水曜日： 光明幼稚園コース 14:30～15:30

【会場】 光明幼稚園 遊戯室（光明幼稚園、こうみょうの丘コース）

【対象】 年少、年中、年長

【会費】 4,500円（税、保険料含む）



Future's Factory
学問で知識を得てスポーツで人間をつくる

サッカー Club

サッカー Club では、毎週木曜日、サッカーを通じて「諸運動能力」「サッカー技術」はもちろん「仲間を思いやる気持ち」「ルールを守る」といった社会性の部分でも成長を図るべく指導しております。練習試合などの対外試合も行い、他の幼稚園との交流も深めております。

子供達は試合が大好き！！だから練習を頑張っております。

【レッスン】

木曜日： 14:30～15:30

【会場】 光明幼稚園 運動場

【対象】 年中、年長

【会費】 4,500円（税、保険料含む）



担当講師 田中保行

取得資格
・財団法人日本スポーツクラブ認定インストラクター
・日本サッカー協会認定D級ライセンス
・日本サッカー協会認定キッズリーダー

上記の資格の元20年以上幼児体育、サッカー指導に携わり、現在に至る。

English (課内英語教室)

Let's Play ☆ クラスのお友達と英語教室!

教室でお友達と一緒に英語 Lesson を楽しんでいます。果物や野菜、動物の名前など、英語の世界が教室中にあふれています。年少さんの頃は、英語に触れる楽しさからスタートしますが、卒園する頃には、英語で歌が歌えたり、踊れたり、笑顔いっぱい、英語に親しむ姿が見られますよ!! お母さんたちもビックリ!! の成長ぶりをご期待ください。



英語教室 担当講師: Mike Brown

マイク ブラウン
(マイク せんせい)

光明幼稚園の
ココが素晴らしい!

The children at Komyo Preschool are cute and clever.
We have lots of fun. I'm happy to be their teacher!!

光明幼稚園の子どもたちは、
かわいくて賢いです。英語の
時間はとても楽しいですよ!
みなさんに英語を教えること
ができてうれしいです。



Let's talk!!



♪リズムにあわせて踊ってみよう♪



英語卒園式



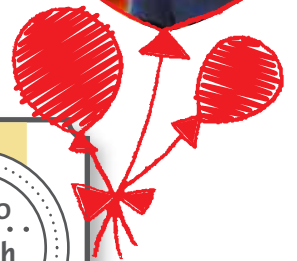
English Class (課外英語教室)

Hello!! English Classです。

毎週月曜日に、楽しい Lesson を展開しています。希望者が集まる Lesson なので、ちょっぴりレベルアップでチャレンジしています。幼少期から英語に深く触れる環境は、将来の可能性が広がる入り口となりますよ。

まずは、楽しく”Let’s Study English” 一緒に遊びましょう！！

♪ 放課後の時間で楽しく学ぶ♪



【担当講師】 大丸 のぞみ

【レッスン日】 毎週月曜日 月 4 回
(祝日はお休みです。他の曜日で振替レッスンをします)

【時間】 14:15 ~ 15:00

【会場】 光明幼稚園 Nursery House 棟 2 階ミッフィールーム

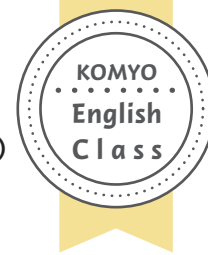
【内容】 歌、ゲーム、製作等を通じて、英語と触れ合っていきます！

【対象】 年少、年中、年長

【定員】 1 クラス 10 名

【会費】 5,000 円 (税、教材費含む)

※イベント等、別途教材費等を頂く場合もあります。



★ ハロウィンやクリスマスにイベントも行っています♪

なが〜く続けてスキルアップ♪



光明幼稚園オリジナル給食

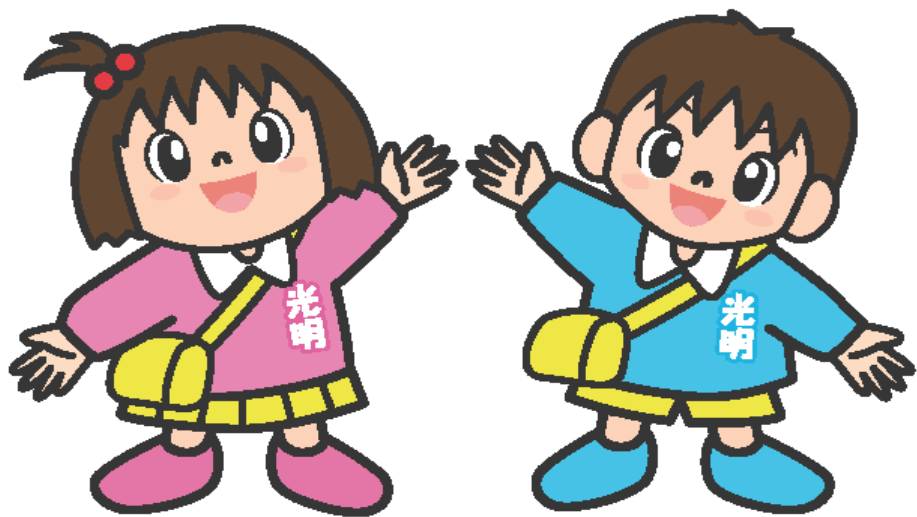
☆光明幼稚園では、こうみょう農園で採れたお米や野菜を給食で提供することもあり、とても好評頂いております。光明 Group の調理室でオリジナルメニューのあったか美味しい給食を作っています。

- 幼稚園児、満3歳児クラス（週5日登園コース）は、月・水・金の週3回、給食があります。



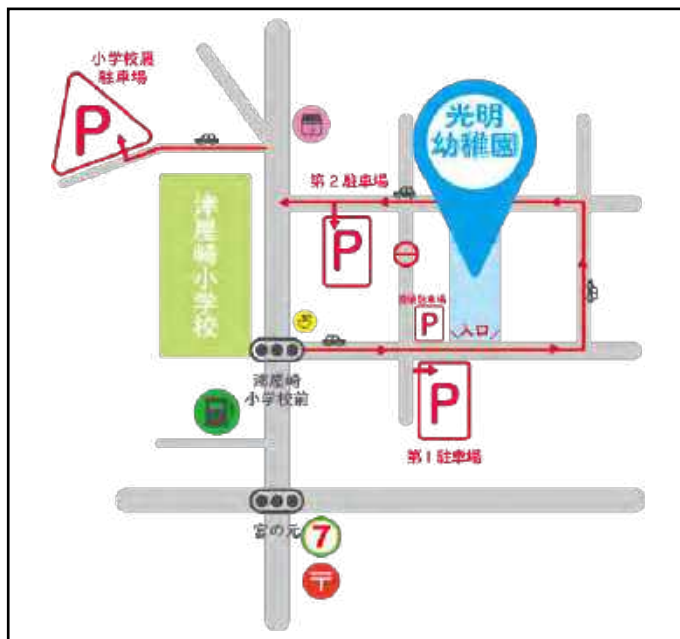
園庭菜園の手作り野菜で美味しく Cooking!!

【メモ欄】



ぜひ、光明幼稚園に遊びに来て下さい。沢山のお友達が、皆さんとの出会いを楽しみに、元気な笑顔でお出迎えしてくれますよ♪

お車でお越しの際は、右記地図をご参考に幼稚園専用駐車場、津屋崎照学校裏の砂利駐車場をご利用下さい。



学校法人 寶晃学園



光明幼稚園



【問い合わせ先】

〒811-3304

福岡県福津市津屋崎7丁目12-1 「津屋崎小学校前」信号よりすぐ

TEL : 0940-52-1109

HP : <http://www.h-komyo.ed.jp/> 「福津市 光明幼稚園」で検索

